

Press Release



御所野遺跡を含む「北海道・北東北の縄文遺跡群」
2021年7月27日世界遺産登録決定

9月18日（土）～19日（日）御所野遺跡にて「御所野縄文キャンプスクール」開講



Photo イトウ タカムネ

御所野遺跡を含む「北海道・北東北の縄文遺跡群」は、国連教育科学文化機関（ユネスコ）第44回世界遺産委員会【2021年7月16日～7月31日開催】にて、2021年7月27日、世界文化遺産に登録されました。日本国内では自然遺産含めると25件目の世界遺産となります。

そしてこの秋、縄文時代の原風景が広がる「御所野遺跡」（岩手県一戸町）では、世界遺産登録後初となるイベント「御所野縄文キャンプスクール」を、9月18日（土）～19日（日）に開催します。予約は8月2日（月）より受け付けます。

5,000年前の縄文遺跡を舞台に、石斧で木を切り、本物の遺跡での発掘体験と、自然の恵みと知恵が詰まった縄文食を味わう。夜はナイトミュージアムに、満点の星空が広がる御所野ムラでのキャンプなど、まるでタイムトラベルしたかのような2日間です。

約1万年以上続いたとされる縄文時代ですが、一つの時代がこれほど長く持続した例は世界でも類がないとされています。平等で争いがなく、人と自然と共に生きた縄文の人々。当時の暮らしを、御所野縄文キャンプスクールを通して学び、触れ、肌で体感してください。

「御所野縄文キャンプスクール」 開催概要

開催日程：9月18日（土）～9月19日（日）1泊2日

募集人員：20名（最少催行人員 5名）

集合場所：二戸駅 解散場所：二戸駅（二戸までの交通は各自負担）

宿泊先：御所野縄文公園内、テント泊（1グループ1張）

旅行代金：お一人様 39,600円（二戸発着）小学生以上同額（行程内のバス代、宿泊代、体験学習代、入浴料、テントの設置、食事：朝1昼2夕1含む）

添乗員：同行（二戸駅から同行します）

募集期間：2021年8月2日（月）10:00～ ※定員に達し次第受付終了

お申込み方法

予約専用フォームまたはお電話にて承ります。（窓口：トラベル・リンク）

予約専用フォーム：www.travel-link.jp（24時間受付） 電話：019-658-8644（平日 10:00-17:30）

スケジュール**9月18日**

二戸駅集合 12:00発貸切バスにて御所野縄文公園へ（参考 はやぶさ：東京駅9:08-二戸駅11:50）

昼 ウェルカム縄文ドリンク

縄文時代後期には他の大陸で使われていたというスパイスなどを組み合わせ、縄文土器でつくるスパシーなチャイと縄文クッキー、縄文人の主な食料源だった木の実をふんだんに使ったパンなどのご提供

午後 発掘体験

学芸員の指導のもと、本物の縄文遺跡で発掘調査を行います。

夕方 奥中山高原温泉

御所野縄文博物館より貸切バスにて移動。入浴タイム。

縄文夕食

御所野縄文公園でイノシシ肉の汁物、山鳥のハンバーグ、山女・岩魚の串焼き、きゃばもちなど縄文時代の食事を再現したメニューを緑に囲まれた遺跡でお楽しみください。

館長による縄文講話**夜 ナイトミュージアム**

縄文人も見た秋の夜空の中の御所野遺跡と閉館後の御所野縄文博物館をめぐるナイトツアー。通常は入ることのできない収蔵庫も特別公開します。

縄文暮らし体験

縄文時代の暮らしを再現した竪穴住居内で、縄文服をまとい、当時の暮らしを追体験。縄文ムラに隣接した博物館等の建物は視界に入らないよう建てられています。

テントにて就寝

御所野ムラの風景を目の前に、共栄designによるFIELD RECORDのテントを張り宿泊します。



Photo イトウ タカムネ

9月19日（日）**朝 竪穴住居の火燃やし体験（西ムラ→東ムラ）**復元した土屋根住居の維持・保存にかかせない「いぶし」作業
炉で火を焚き、建物を煙でいぶすことで竪穴住居内の湿気やカビを抑えます。**縄文朝食**

縄文時代に採集されていた貝のスープ、雑穀ご飯おにぎりなど。

石斧体験

縄文時代の知恵や技術が詰まった石器の一種、石斧（復元）で、力を合わせて1本の木を伐採。

土器の復元、拓本実際に遺跡から発掘された土器片の復元作業と、遺跡の記録保存方法の一つ。
「拓本」のとり方を体験。拓本は記念にお持ち帰りいただきます。**昼 御所野弁当**

魚や山菜、季節の食材を使用したお弁当でランチ。

午後 記念撮影、自由時間

御所野縄文公園 14:40発 貸切バスにて14:45二戸駅着（参考 はやぶさ：二戸駅15:19-東京駅18:04着）

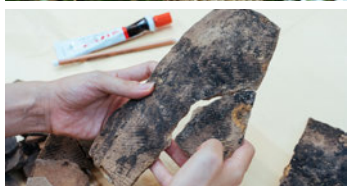
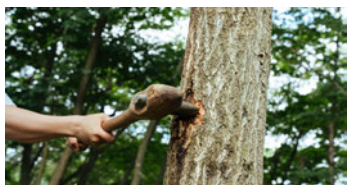


Photo イトウ タカムネ



宿泊用のテントについて

共栄designにより2018年に設立されたアウトドアブランド。連結変形型のシェルター FR-shelterや、トレッキングポールを椅子のフレームに組み込むFR-chair carbonなど、オリジナルギアの開発を行っています。ブランドマークは、地の磁力と重力によってグラフィックを描く装置「magnetic field record」により描かれています。人々が過ごした大地での時間が、豊かな記憶として刻まれ続ける事を願い、ブランド名はFIELD RECORDと名付けられました。 <https://www.fieldrecord.jp>

御所野遺跡について

縄文時代中期後半（5,000～4,200年前）の大規模なムラの跡で、東西に細長い約77,000m²の台地のほぼ全面に竪穴住居跡が800棟以上見つかっています。竪穴住居跡や盛土遺構、配石遺構などが分布しており、800年間という長期にわたって人々が定住した集落跡です。1993年、縄文時代の社会構造を知る上で貴重な遺跡として国指定史跡に指定され、2002年、遺跡を保存し御所野ムラを復元し、御所野縄文博物館を併設した「御所野縄文公園」がオープンしました。そして2021年7月27日、御所野遺跡を含む「北海道・北東北の縄文遺跡群」は、国連教育科学文化機関（ユネスコ）第44回世界遺産委員会にて、世界遺産に登録されました。



御所野縄文博物館

Photo イトウ タカムネ



御所野遺跡

Photo イトウ タカムネ

関係者クレジット

【主催・運営】 一戸町・御所野縄文博物館

【アートディレクション・デザイン】 NILSON(望月昭秀)

【撮影】 イトウ タカムネ

【テント協力】 FIELD RECORD

【監修】 method inc.

【PR】 HOW INC.

【旅行企画実施】

株式会社 みちのりトラベル東北 北岩手支店

観光庁長官登録旅行業第2012号

一般社団法人 全国旅行業協会正会員

【受託販売】

トラベル・リンク株式会社

岩手県知事登録旅行業第3-227号

一般社団法人 全国旅行業協会正会員

新型コロナウイルス対策について

「御所野縄文キャンプスクール」は、新型コロナウイルス感染防止策（受付時の検温、定期的な換気や消毒等）を講じ、実施いたします。ご参加の際は、マスクの着用・手指の消毒等のご協力をお願いいたします。なお、感染状況によって日程及び、行程内容が変更となる可能性がございます。予めご了承ください。

メディアに関するお問合せ先

株式会社ハウ MAIL. pressrelease@how-pr.co.jp

TEL. 03-5414-6405

FAX. 03-5414-6406

読者お問い合わせ先

御所野縄文公園 URL. <https://goshono-iseki.com>

TEL. 0195-32-2652